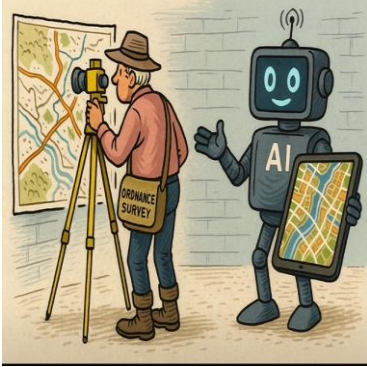


## Γεωγραφία Β' Γυμνασίου

Περιγραφή μαθήματος. Εισαγωγή:

Σήμερα σε ένα μεταβαλλόμενο κόσμο που ζούμε, η τεχνητή νοημοσύνη TN / Artificial Intelligence AI, είναι σήμερα ένα από τα πιο εξελισσόμενα τεχνολογικά εργαλεία στον κόσμο. Έχει ήδη διαδραματίσει σημαντικό ρόλο στο μέλλον της ανθρωπότητας. Έχει αλλάξει τον τρόπο ζωής μας, όχι μόνο στην εκπαίδευση αλλά και σε πολλούς άλλους τομείς, όπως στην επικοινωνία, την οικονομία, την υγεία, την βιομηχανία και στις μετακινήσεις. Το ζητούμενο είναι να μάθουμε να τη χρησιμοποιούμε υπεύθυνα, να τη διαχειριζόμαστε σωστά, βιώσιμα, καθώς επίσης να προετοιμάσουμε την κοινωνία, ιδιαίτερα τους μαθητές / τριες, για ένα κόσμο όπου ο άνθρωπος και η μηχανή θα συνυπάρχουν δημιουργικά.



Η Τεχνητή Νοημοσύνη TN – Artificial Intelligence AI σήμερα βρίσκεται παντού γύρω μας. Στα κινητά μας τηλέφωνα, στους υπολογιστές, στα αυτοκίνητα, ακόμη και στα ψυγεία. Αλλά τι είναι τελικά; Είναι η ικανότητα των μηχανών και των υπολογιστών να σκέφτονται, να μαθαίνουν και να παίρνουν αποφάσεις, λίγο όπως εμείς οι άνθρωποι. Μπορεί να καταλαβαίνει εικόνες, φωνές, να απαντά σε ερωτήσεις, να γράφει κείμενα, να μεταφράζει γλώσσες, να μας βοηθά σε οποιαδήποτε μορφή εργασίας που διεκπεραιώνουμε καθημερινά εμείς οι άνθρωποι.

Λειτουργεί πλέον ως εργαλείο κλειδί και στη Γεωγραφία, τόσο στην έρευνα όσο και στην μάθηση. Βοηθά τους γεωγράφους, τους μαθητές/τριες και τους καθηγητές να κατανοούν καλύτερα τον κόσμο μας και να λαμβάνουν πιο έξυπνες αποφάσεις για το περιβάλλον και τις κοινωνίες. Διότι, η TN βοηθά να διδάξει με νέους πιο συγχρόνους και πιο αποτελεσματικούς τρόπους, δίνοντας τα καταλληλά εργαλεία να καταλάβουμε καλύτερα τον κόσμο που αλλάζει συνεχώς. Η TN θα συνεχίσει να εξελίσσεται και στο μέλλον μπορεί να έχουμε πιο έξυπνες πόλεις, αυτόνομα αυτοκίνητα, ακόμα και ρομπότ που να διδάσκουν ή να φροντίζουν ανθρώπους. Γι' αυτό είναι σημαντικό να τη γνωρίζουμε, να τη μαθαίνουμε και να την χρησιμοποιούμε με υπευθυνότητα.

Μέσα από την γεωγραφική έρευνα, κριτική σκέψη και γνώση, σήμερα οι άνθρωποι είναι σε θέση να γνωρίζουν μια σωρεία νέων πραγμάτων αφού δεν μπορούσαν να τα γνωρίσουν πριν. Σωρεία ζητημάτων ή θεμάτων που διαμορφώνουν έντονα τη σύγχρονη ζωή και τις κοινωνικές δομές της ανθρωπότητας. Η Γεωγραφία είναι μια επιστήμη που δίνει βάση στον εντοπισμό, την περιγραφή, την ανάλυση και τη διαχείριση των πολυδιάστατων αυτών ζητημάτων της κοινωνίας, της φύσης, της οικονομίας και της τεχνολογίας.

Το μάθημα αυτό είναι μια εισαγωγή για την Γεωγραφία. Την επιστήμη που όταν την μελετήσουμε θα μας βοηθήσει να καταλάβουμε όλα όσα συμβαίνουν στον κόσμο και γενικά στον πλανήτη γη. Αυτό το μάθημα εστιάζεται στην αμφίδρομη σχέση μεταξύ ανθρώπινης και της φυσικής γεωγραφίας. Οι μαθητές/τριες θα εξοικειωθούν με διάφορους όρους, αρχές, καθώς επίσης με γεωγραφικές τεχνικές και άλλες βασικές έννοιες, έτσι που να τους δημιουργήσει μια καλή γενική εικόνα τι είναι η γεωγραφία. Τα μοντέλα, θεωρίες και οι εξηγήσεις θα επιτρέπουν στους μαθητές/τριες να κατανοήσουν πώς η ανθρώπινη γεωγραφία αλληλεπιδρά και συνδέεται με την φυσική γεωγραφία.

Σχετικά θέματα που θα συζητηθούν όπως: ο ψηφιακός κόσμος της Γεωγραφίας, γεωγραφικές τεχνολογίες με την χρήση του λογισμικού ArcGIS Pro / ArcGIS Online, θεωρία των τεκτονικών πλακών, τον υδρολογικό κύκλο, ποταμούς, ανανεώσιμες και μη ανανεώσιμες πηγές ενέργειας, την βιώσιμη ανάπτυξη / αειφορία διαχείριση, την οικονομική γεωγραφία της Κύπρου, την δράση της θάλασσας, κατηγορίες αποσάθρωσης και διάβρωσης.

**Στόχοι Μαθήματος:** Μετά το τέλος αυτής της σχολικής χρονίας για το μάθημα της Γεωγραφίας, οι μαθητές / τριες πρέπει να είναι σε θέση να μπορούν να αποκτήσουν δεξιότητες κριτικής σκέψης και να έχουν μίαν καλή επισκόπηση / γνώση πάνω στα ακόλουθα:

1. Τι είναι η Γεωγραφία. Τις τέσσερις κατηγορίες της Γεωγραφίας. Ανθρωπογεωγραφία, Φυσική, Περιβαλλοντική και τα Γεωγραφικά Συστήματα Πληροφοριών. Οι μαθητές να έχουν μια καλή κατανόηση των εννοιών, αρχών, μοντέλων, προσεγγίσεων και τεχνικών της Γεωγραφίας για κάθε ενότητα που συζητήθηκε και παρουσιάστηκε στην τάξη.
2. Να αναπτύξουν δεξιότητες κριτικής σκέψης. Να μάθουν να σκέφτονται λογικά πότε και ποιες μεθόδους να χρησιμοποιούν για να αντιμετωπίσουν ή να λύσουν μια κατάσταση έτσι που να βγάλουν σωστά συμπεράσματα. Επίσης, οι μαθητές / τριες θα μπορούν να κάνουν αποτελεσματική χρήση των γνώσεων και των δεξιοτήτων τους σε πρακτικές εφαρμογές. Δηλαδή γεωγραφικά δεδομένα με την χρήση του ηλεκτρονικού υπολογιστή.
3. Οι μαθητές / τριες να καλλιεργήσουν αξίες όπως η εργατικότητα, την συνεργασία, το σεβασμό, την ειρήνη, την προσφορά και την αγάπη που θεωρούνται θεμελιώδεις για την ανάπτυξη ενός καλού χαρακτήρα, της εργατικότητας και της υπευθυνότητας.

### **Απαιτούμενα Εγχειρίδια και άλλο Γεωγραφικό Υλικό:**

1. Βιβλίο Γεωγραφίας Β' Γυμνασίου. Υπουργείο Παιδείας, Αθλητισμού και Νεολαίας. **Απαιτείται.**
2. Σύγχρονος Παγκόσμιος Άτλαντας. **Απαιτείται.**
3. Όργανα μέτρησης όπως χάρακα, διαβήτη, τρίγωνο, μοιρογνωμόνιο, κτλ. **Απαιτείται.**
4. Τετράδιο γραφικών παραστάσεων παρόμοιο με το τετράδιο της Φυσικής. **Απαιτείται.**
5. Φαίλ αρχείων. **Απαιτείται.**

### **Διαλέξεις & Διαγνωστική Εξέταση και Βαθμολόγηση:**

Το μάθημα μου θα αποτελείται από συχνές διαλέξεις, παρουσιάσεις, συζητήσεις, ομαδικές εργασίες και ατομικές εργασίες στην τάξη. Κάποια κείμενα στη ιστοσελίδα μου [www.gsekkes.com](http://www.gsekkes.com) για αποθεματικό ανάγνωσης, εργασίες στο σπίτι, και αν καταστεί κατορθωτό θα μπορούσε να γίνει και μια επί-τόπια μελέτη ενός θέματος, για μια συγκεκριμένη ενότητα.

Θα υπάρξει ένα προειδοποιημένο διαγώνισμα για κάθε τετράμηνο. Επίσης, θα δοθούν συχνές δεκάλεπτες εργασίες στην τάξη, πάνω στη διάλεξη της προηγούμενης παρουσίασης και συζήτησης που έγινε στη τάξη και τέλος, το τελικό Project κάποιου γεωγραφικού θέματος που θα σας αναθέσω.

Κάθε διαγώνισμα ισούται με το 35% του βαθμού σας, δεκάλεπτες εργασίες στην τάξη θα ισούται με το 15%. Το υπόλοιπο ποσοστό ίσο του 50% θα εξαρτάται από τα ακόλουθα: το 10% από την συμμετοχή και το ενδιαφέρον σας στην τάξη, το 20% από τις κατοίκων εργασίες σας, 10% από τις εργασίες στη τάξη και να φέρνεται στην τάξη τα απαραίτητα διδακτικά εγχειρίδια του μαθήματος, 5% από τις μελέτες σας και εκθέσεις σας το, 5% από την συμπεριφορά και την στάση σας προς τους συμμαθητές σας και τον καθηγητή σας.

**Επιλεγμένες παραπομπές και άλλες πηγές διαβάσματος.** Μπορείτε να τες βρείτε μέσα από διάφορα βιβλιοπωλεία, ιστοσελίδες, στη βιβλιοθήκη του σχολείου ή σε άλλες δημόσιες βιβλιοθήκες της πόλης ή σε βιβλιοθήκες διάφορων πανεπιστημίων και κολλεγίων. Μερικές από αυτές είναι :

1. Εισαγωγή στην Γεωγραφία. Γιώργος Σεκκός 2008: Διαθέσιμο στην ιστοσελίδα [www.gsekkes.com](http://www.gsekkes.com).
2. "Γεωγραφία της Κύπρου." 2017: Βρίσκεται και στην βιβλιοθήκη του σχολείου.
3. Πλατφόρμα ArcGIS για τα κυπριακά και ελληνικά Σχολεία: <http://gis4greeskschools.maps.arcgis.com/home/index.html>. ArcGIS Online είναι μια ολοκληρωμένη πλατφόρμα χαρτογράφησης που βασίζεται σε "Cloud" τεχνολογία.

### **Μεθοδολογία μαθήματος. Κάθε εβδομάδα, θα πρέπει να πράττετε τα ακόλουθα:**

1. Να διαβάζετε όλες τις αναγνώσεις που σας ανατέθηκαν.
2. Να απαντάτε στο τετράδιο της Γεωγραφίας όλες τις εργασίες που σας ανατέθηκαν.
3. Να διαβάσετε το υλικό της διάλεξης μου για το συγκεκριμένο μάθημα της εβδομάδας.
4. Συμμετοχή και συζήτηση στη τάξη.
5. Να συμπληρώνετε και να υποβάλετε όλες τις εργασίες σας στις καθορισμένες ημερομηνίες.
6. Περιήγηση στην ιστοσελίδα [www.gsekkes.com](http://www.gsekkes.com) για ανακεφαλαίωση του συγκεκριμένου μαθήματος της εβδομάδας.

\* Παρακαλώ σημειώστε ότι θα σας ανατεθούν αναγνώσεις από τα γεωγραφικά καθορισμένα φυσικά σας κείμενα του Υπουργείου της Παιδείας, καθώς επίσης και από αλλά πρόσθετα άρθρα, γεωγραφικές μελέτες, και περιπτώσιολογικές μελέτες όπως απαιτείται. Για κάθε διάλεξη θα υπάρχει πάντα και μια παρουσίαση σε MS Power Point. Επίσης θα χρησιμοποιηθούν στην τάξη πραγματικά παραδείγματα με την χρήση των Γεωγραφικών Συστημάτων Πληροφοριών GIS και AGOL.

**Ώρες Γραφείου:** Πάντοτε η πόρτα του γραφείου μου θα είναι ανοικτή για τους μαθητές μου . Ότι χρειάζεστε να ρωτήσετε κάτι σχετικά με το μάθημα, μη διστάσετε να το πράξετε. Ακόμα κι αν είμαι μακριά από το γραφείο μου, μπορείτε να επικοινωνήσετε μαζί μου μέσω του ηλεκτρονικού μου ταχυδρομείου: [gsekkes@cytanet.com.cy](mailto:gsekkes@cytanet.com.cy)

**Σημείωση:** Συνιστάται ότι κάθε μαθητής / τρια πρέπει να επισκέπτεται συχνά την ιστοσελίδα του καθηγητή σας Γιώργου Σεκκέ, όπου όλα τα θέματα που συζητήθηκαν στη τάξη θα αναφέρονται και εκεί. Επίσης η περιήγηση σας στην ιστοσελίδα, θα μπορείτε να βρείτε πολλές χρήσιμες πληροφορίες και άλλο γεωγραφικό υλικό, έτσι που να σας βοηθήσει να εμπλουτίσετε την γεωγραφική σας γνώση περισσότερο.

**Προαιρετική εργασία.** Δωρεάν Online Μαθήματα: Μπορείτε επίσης να επιλέξετε από εκατοντάδες δωρεάν GIS μαθήματα online από κορυφαία πανεπιστήμια και άλλες εξειδικευμένους οργανισμούς. Αναζητήστε ανά κατηγορία και ημερομηνία έναρξης από την ακόλουθη ιστό-σελίδα / website: <https://www.esri.com/training/catalog/search/> Όσοι μαθητές / τρεις εμπλακούν σε αυτήν την μελέτη, θα δοθεί "EXTRA" μπόνους!